

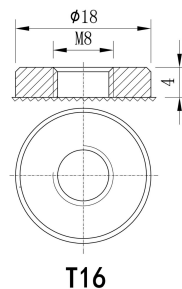


福建省闽华电源股份有限公司



GEL 深循环铅酸蓄电池

型号: BT-HSE-90-12 (12V90AH)



主要用途:

- ☆ 应急电源;
- ☆ 安防系统;
- ☆ UPS/EPS 电源;
- ☆ 电力、通信系统;
- ☆ 地铁、铁路信号;
- ☆ 太阳能、风能系统。

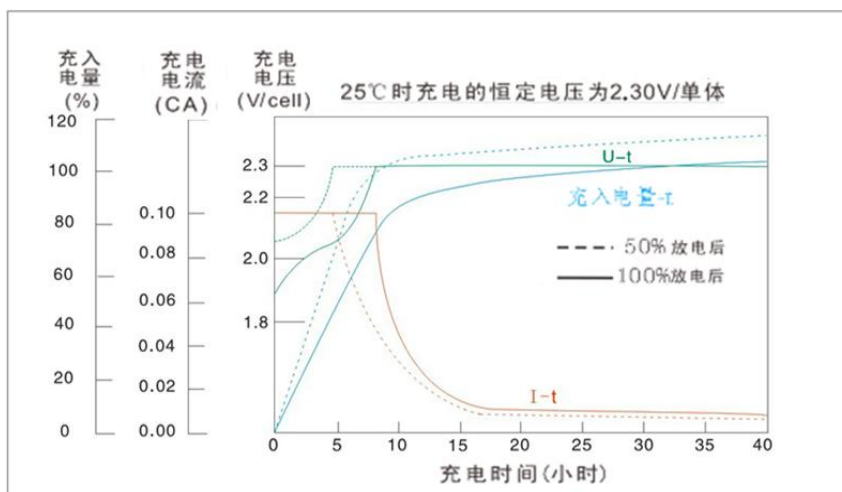
产品特点:

- ☆ 设计浮充使用寿命 15 年 (25℃);
- ☆ 工作范围广 -20~55℃;
- ☆ 严格的过程控制, 产品一致性好;
- ☆ 独特的密封技术, 确保极低的爬酸机率;
- ☆ 进口气相二氧化硅, 独特的加胶工艺, 无电解液分层;
- ☆ 极低的板栅腐蚀速率及水损耗速度, 使工作寿命更长;
- ☆ 过量电解质, 热容量大, 散热性能好, 工作温度范围广。

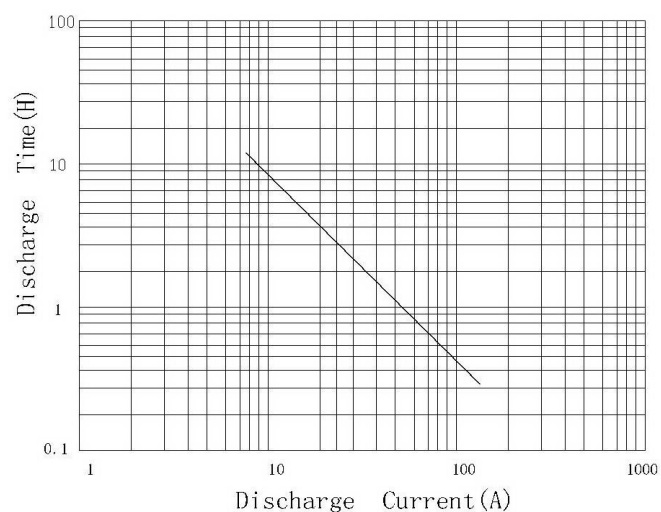
电池规格		
额定电压		12V
额定容量 (10 小时率)		90AH
外形尺寸	长	333±3mm
	宽	173±2mm
	高	216±3mm
	总高 (含端子)	223±3mm
重量±3%		约 27.1Kg(59.74lbs)
内阻(完全充饱状态)		≈5.5mΩ
标准端子		T16(standard)

恒压充电	
循环使用	在 25℃(77°F) 下, 最大充电电流为 18A, 充电电压设定在 14.1V-14.4V 内, 电压温度补偿系数为-30mV/℃。当充电电流下降至 0.54A 以下再维持充电状态 3 小时, 就认为电池已充饱。
浮充使用	在 25℃(77°F) 下, 最大充电电流不超过 18A, 充电电压设定在 13.6V-13.8V 内, 电压温度补偿系数为-18mV/℃。
注意: 库存电池最好每六个月 (最长不超过九个月) 时, 请按循环使用的充电参数对电池进行补充电, 否则会影响电池的容量和寿命。	

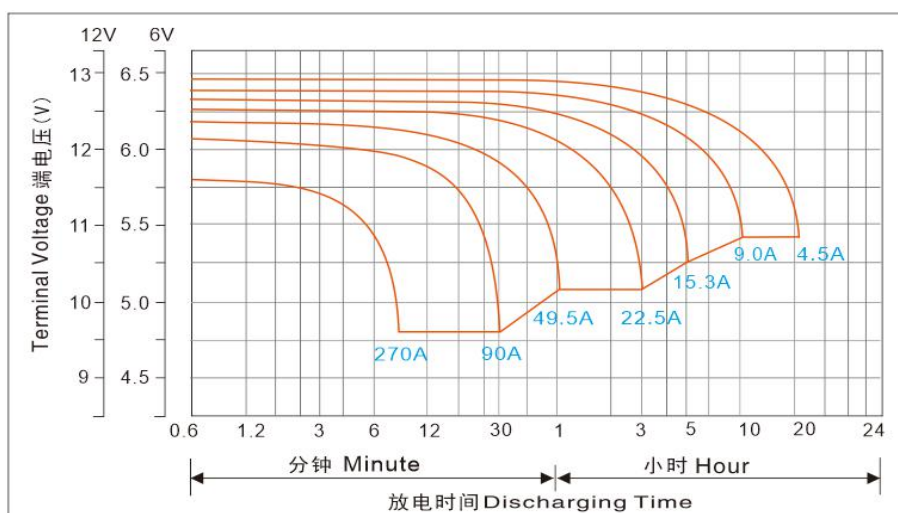
充电特性



放电电流与放电时间的关系(25°C/77°F)



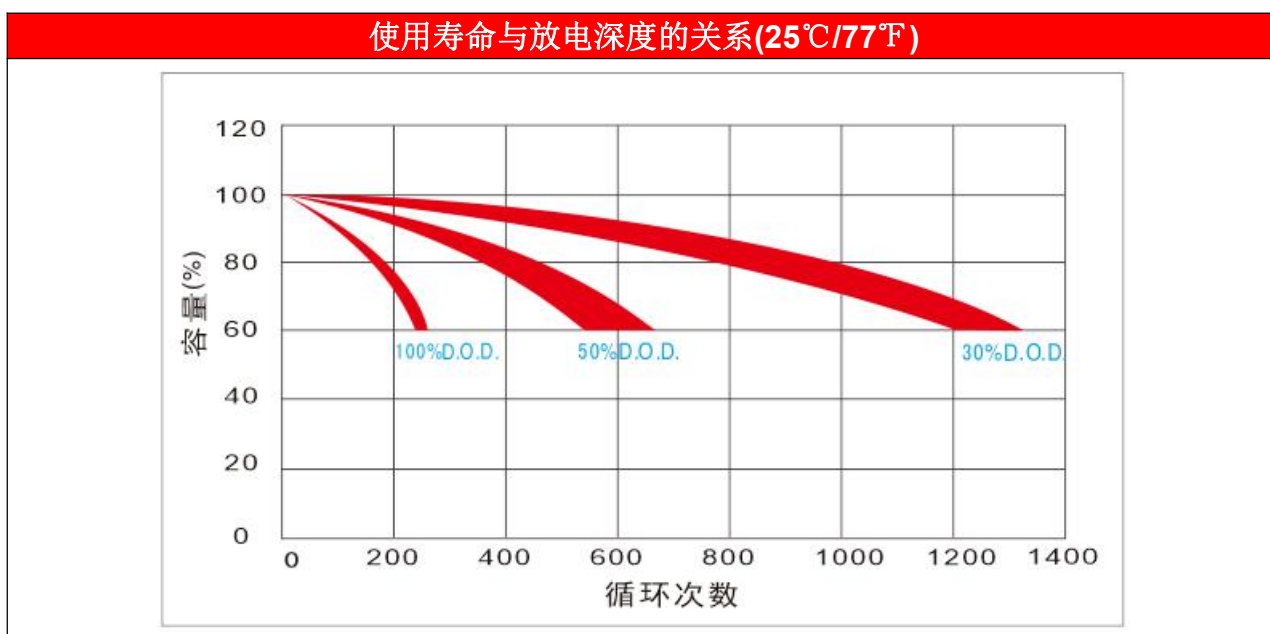
放电特性曲线图 (25°C/77°F)



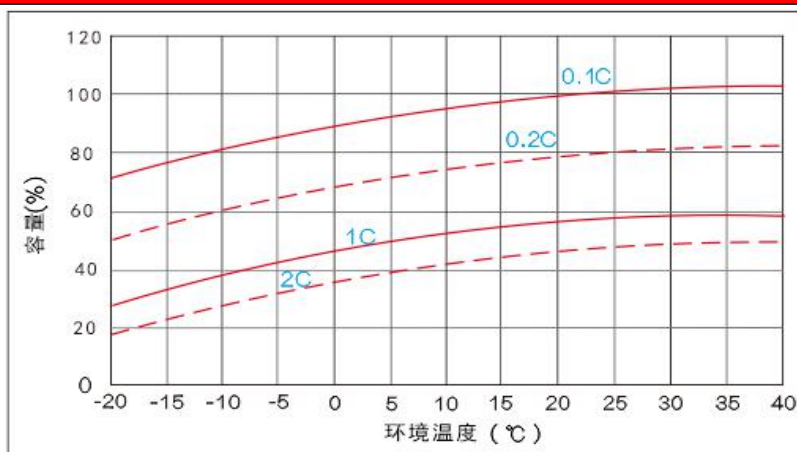
电池性能		
额定容量	20 hour rate(4.5A)	93.1AH
	10 hour rate(9A)	90.6AH
	5 hour rate(15.3A)	76.5AH
	3 hour rate(22.5A)	67.7AH
	1 hour rate (49.5A)	49.8AH
容量与温度的关系 (10 小时率)	40℃(104°F)	103%
	25℃(77°F)	100%
	0℃(32°F)	86%

恒流放电数据表(Amperes at 25℃)													
终止电压 (V)	Minute (M)					Hour (H)							
	5	10	15	30	45	1	1.5	2	3	5	8	10	20
10.20	280	214	161	85.4	79.2	55.6	43.9	36.4	23.0	16.0	11.39	9.44	5.03
10.50	249	196	151	81.9	75.7	53.4	42.2	35.1	22.3	15.3	10.77	9.26	4.94
10.80	231	178	141	79.2	72.1	51.2	40.5	33.7	21.5	14.6	10.24	8.99	4.79

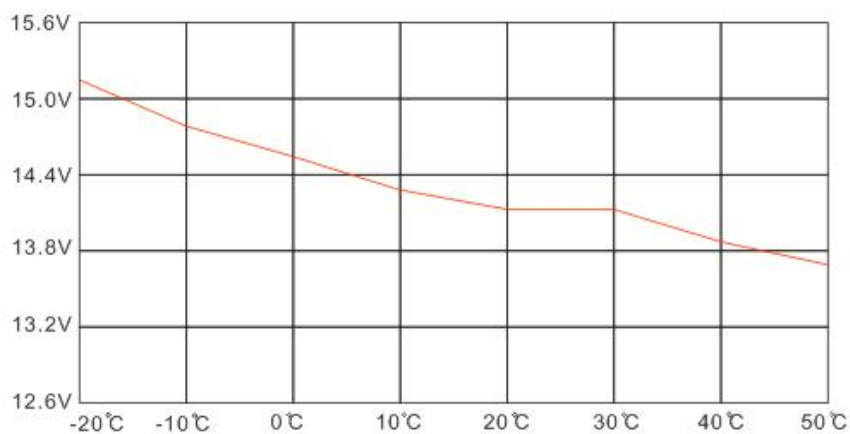
恒功率放电数据表(Watt at 25℃)													
终止电压 (V)	Minute (M)					Hour (H)							
	5	10	15	30	45	1	1.5	2	3	5	8	10	20
10.20	2792	2364	1711	1069	803	697	509	383	285	184	136	116	60.7
10.50	2685	2007	1536	1044	785	687	501	370	276	178	135	112	58.9
10.80	2497	1873	1466	1021	758	656	478	358	267	172	133	107	57.5



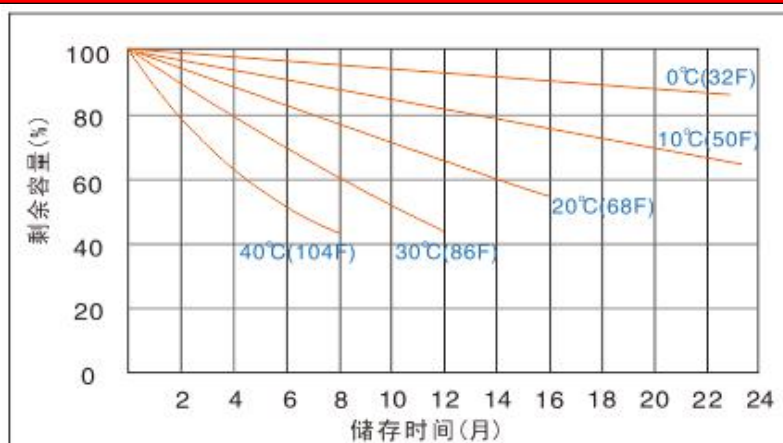
容量与温度关系曲线



充电电压与温度曲线图



保存特性



福建省闽华电源股份有限公司

地址: 福建安溪经济开发区龙桥工业园

邮箱: business@baote-battery.com 网址: <http://www.baote-battery.com>

国内业务部联系人: 潘经理 手机: 13905060182 电话: 0086-595-22637788/22638899-803

总机电话/TEL: 0086-595-22637788/22638899 传真/FAX: 0086-595-22633777

