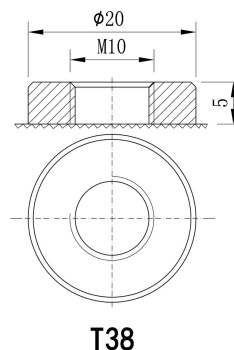


## GEL 深循环铅酸蓄电池

型号: BT-MSE-2000(2V2000AH)



### 主要用途:

- ☆ 应急电源;
- ☆ 安防系统;
- ☆ UPS/EPS 电源;
- ☆ 电力、通信系统;
- ☆ 地铁、铁路信号;
- ☆ 太阳能、风能系统。

### 产品特点:

- ☆ 设计浮充使用寿命 18 年 (25℃);
- ☆ 工作范围广 -20~55℃;
- ☆ 采用深循环使用设计, 具有高能量密度;
- ☆ 具有优异的循环性能和过放电恢复能力;
- ☆ 进口气相二氧化硅, 独特的加胶工艺, 无电解液分层;
- ☆ 极低的板栅腐蚀速率及水损耗速度, 使工作寿命更长;
- ☆ 过量电解质, 热容量大、散热性能好, 工作温度范围广。

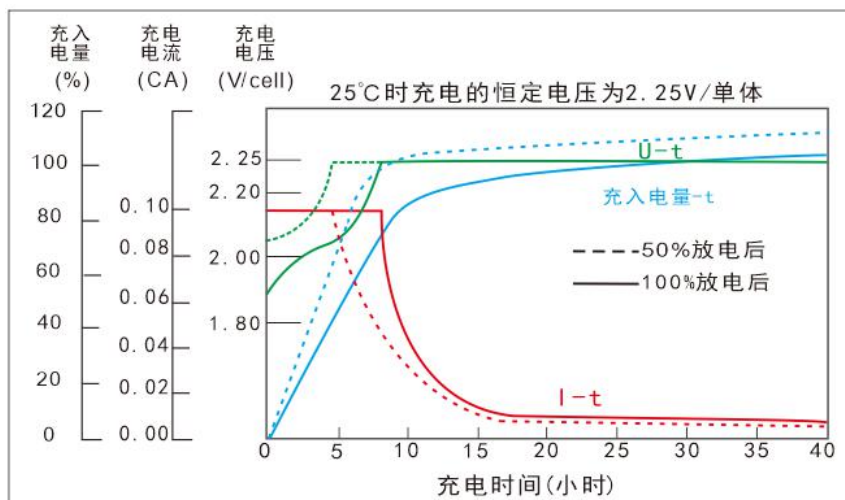
### 电池规格

额定电压		2V
额定容量 (10 小时率)		2000AH
外形尺寸	长	490±3mm
	宽	350±3mm
	高	345±3mm
	总高 (含端子)	383±3mm
重量±3%		约 126Kg(277.78lbs)
内阻(充满的状态下)		≈0.50mΩ
标准端子		T38(standard)

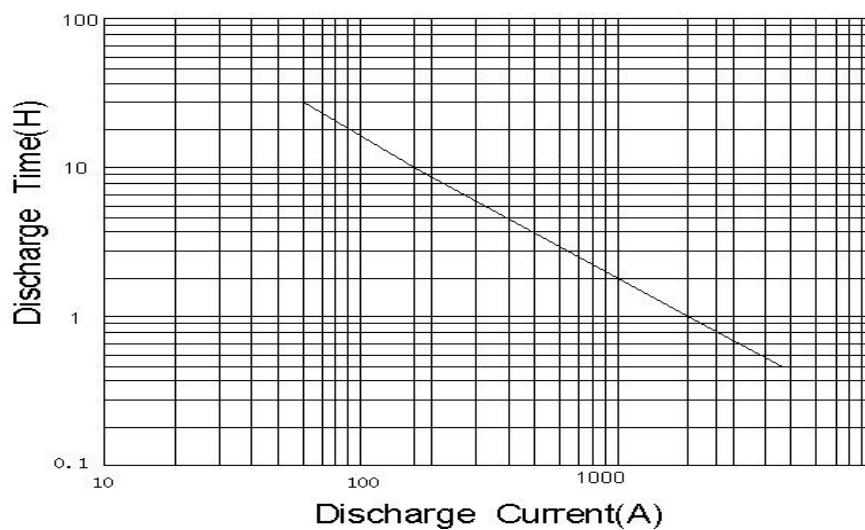
### 恒压充电

循环使用	在 25℃(77°F) 下, 最大充电电流为 300A, 充电电压设定在 2.30V-2.35V 内, 电压温度补偿系数为-5mV/℃。当充电电流下降至 12A 以下再维持充电状态 3 小时, 就认为电池已充饱。
浮充使用	在 25℃(77°F) 下, 最大充电电流不超过 300A, 充电电压设定在 2.23V-2.27V 内, 电压温度补偿系数为-3mV/℃。
注意: 库存电池最好每六个月 (最长不超过九个月) 时, 请按循环使用的充电参数对电池进行补充充电, 否则会影响电池的容量和寿命。	

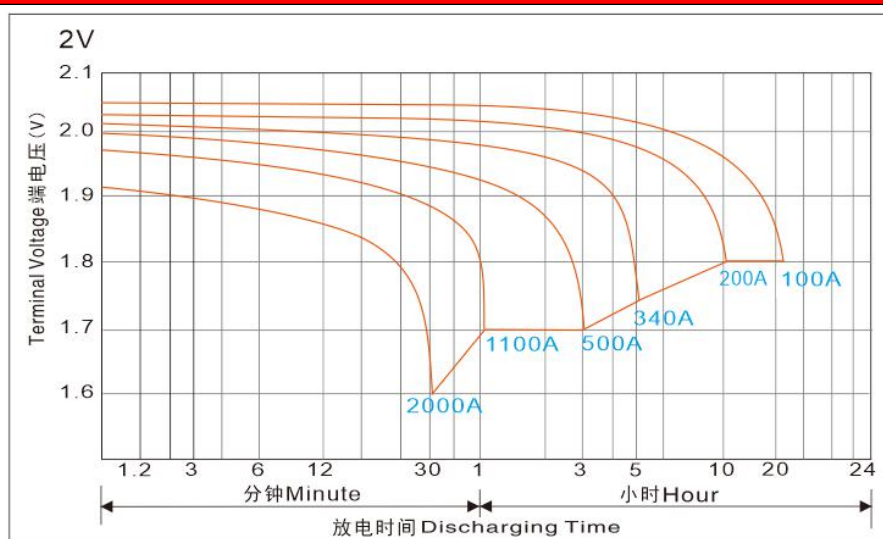
## 充电特性



## 放电电流与放电时间的关系 (25°C/77°F)



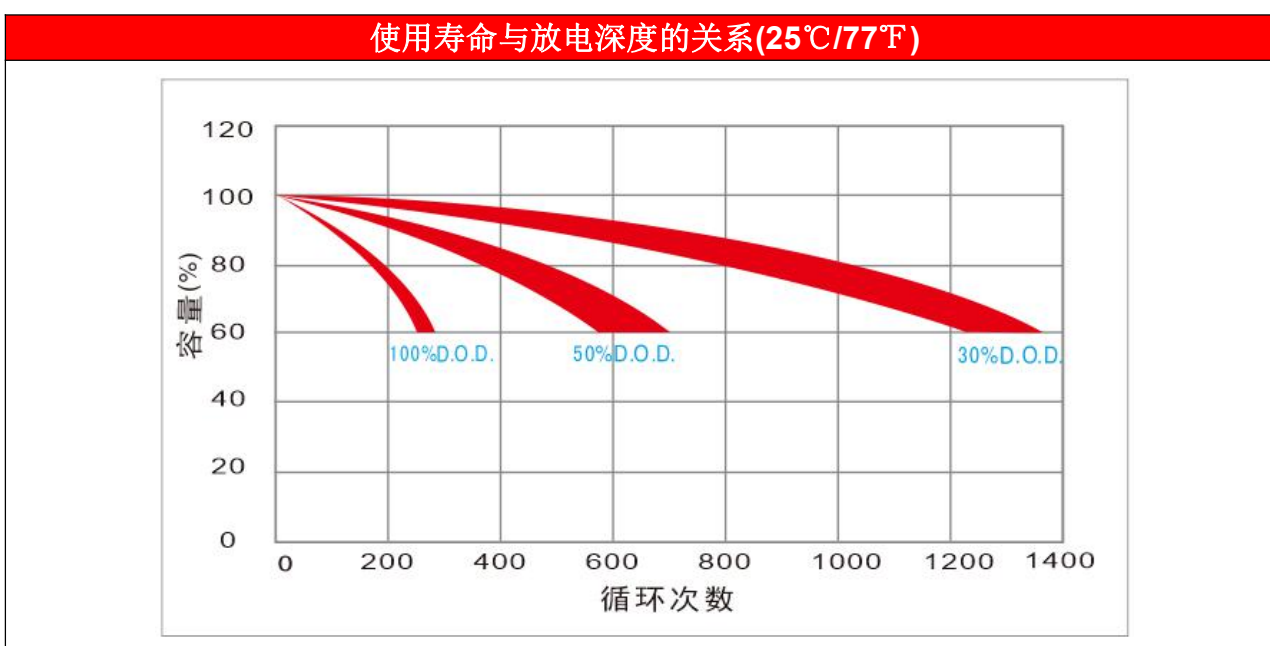
## 放电特性曲线图 (25°C/77°F)



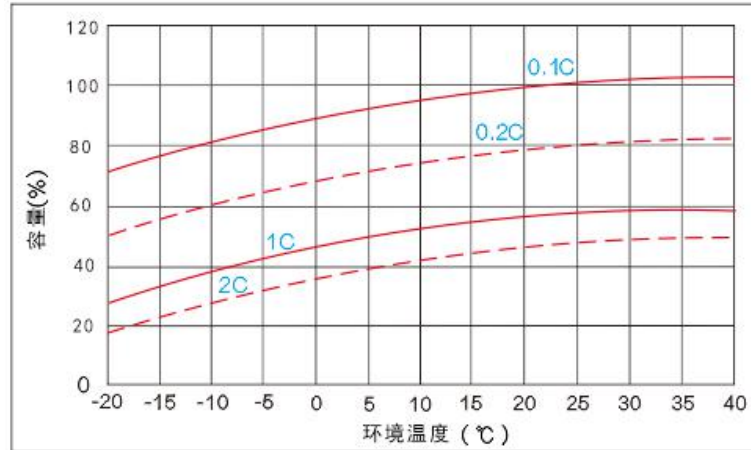
电池性能		
额定容量	20 hour rate( 100 A)	2070AH
	10 hour rate( 200A)	2040AH
	5 hour rate(340A)	1700AH
	3 hour rate(500A)	1500AH
	1 hour rate (1100A)	1100AH
容量与温度的关系 (10 小时率)	40℃(104°F)	103%
	25℃(77°F)	100%
	0℃(32°F)	86%

恒流放电数据表( Amperes at 25℃)													
终止电压 (V)	Minute (M)					Hour (H)							
	5	10	15	30	45	1	1.5	2	3	5	8	10	20
1.70	4679	3611	3220	1992	1540	1138	940	807	505	343	253	209	113
1.75	4632	3575	3189	1966	1525	1123	928	797	498	338	250	207	112
1.80	4588	3540	3158	1930	1510	1106	913	785	490	333	248	205	111

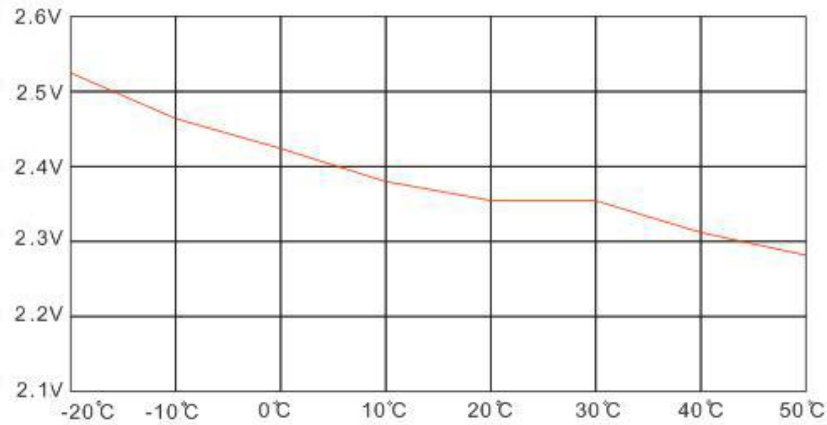
恒功率放电数据表(Watt at 25℃)													
终止电压 (V)	Minute (M)					Hour (H)							
	5	10	15	30	45	1	1.5	2	3	5	8	10	20
1.70	8441	6655	6091	3130	2941	2568	2046	1527	1148	669	503	423	231
1.75	8432	6631	6070	2874	2913	2511	2030	1477	1133	654	499	416	229
1.80	8422	6607	6049	2801	2884	2454	2003	1426	1108	638	494	410	228



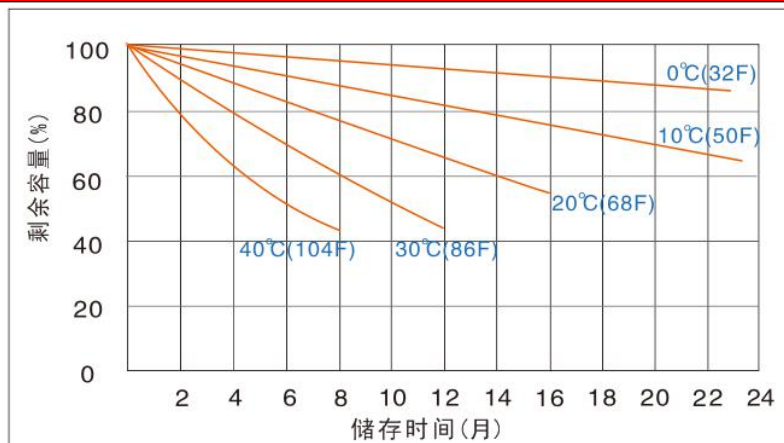
容量与温度关系曲线图



充电电压与温度曲线图



保存特性



福建省闽华电源股份有限公司

地址：福建安溪经济开发区龙桥工业园

邮箱： [business@baote-battery.com](mailto:business@baote-battery.com) 网址： <http://www.baote-battery.com>

国内业务部联系人：潘经理 手机：13905060182 电话：0086-595-226337788/22638899-803

总机电话/TEL: 0086-595-22637788/22638899 传真/FAX: 0086-595-22633777

